



289

La moda en el Renacimiento Francés estará marcada por Francisco I

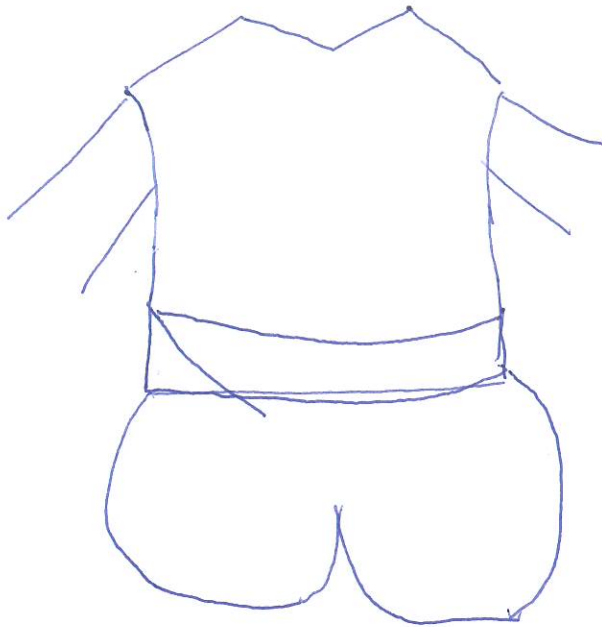
1^o - 2^o - 3^o

VESTUARIO MASCULINO REAJUSTADO

- OPCIÓN 1: CAMISETA

DE UN COLOR Y MANGAS

DE OTRO (DOBLE CAMISETA)



- OPCIÓN 2: CAMISETA DE

MANGA LARGA

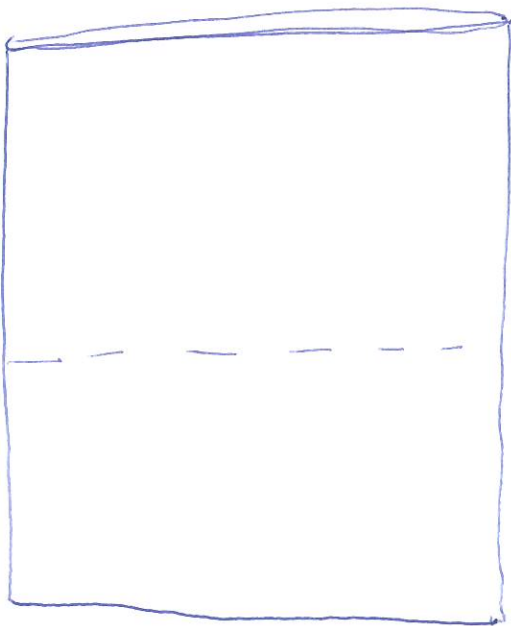
- CINTURÓN (CINTA PLÁSTICO,

RECTOR, GOMA EVA QUE

CONTRASTE COLOR.)

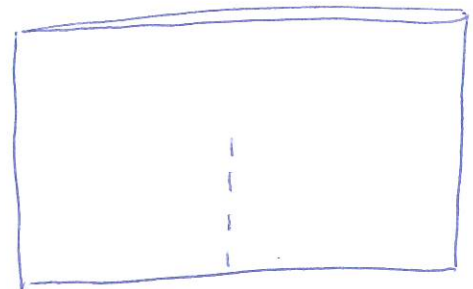
- BOL GREGUESCO (PANTALÓN)

BOLSA DE PLÁSTICO CONTADA



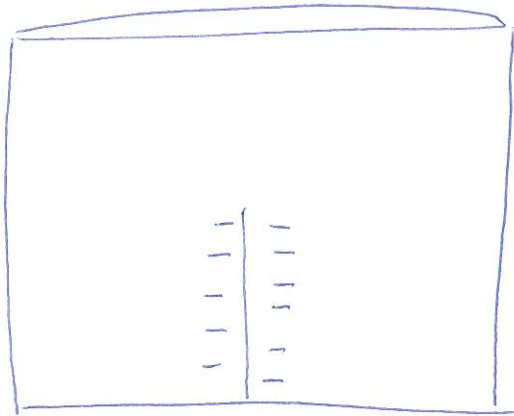
1º CONTAMOS BOLSA POR LA MITAD. (EN FUNCIÓN DE LA ALTURA DEL NIÑO)

2º CORTE POR EL CENTRO

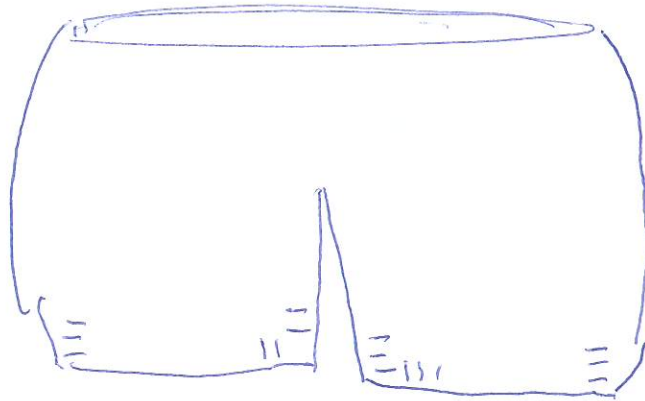


3º GRAPAMOS POR DENTRO

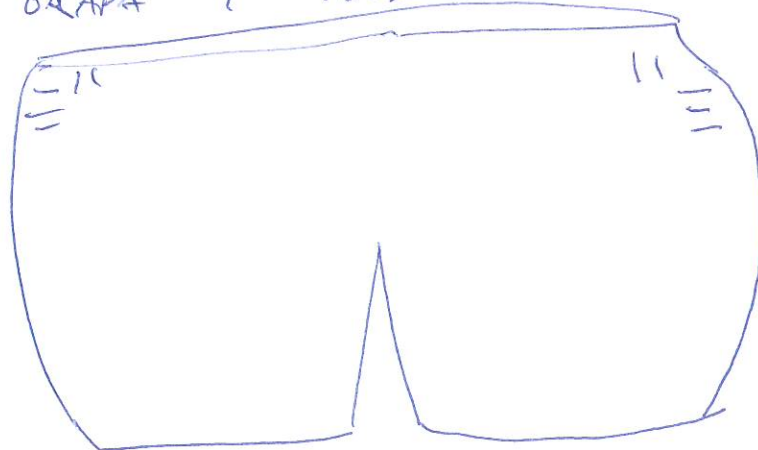




4º UNA VEZ GRAPADAS LAS PIEZAS POR DENTRO
 GRAPAMOS UNIENDO POR ATRÁS PARA INTENTAR
 CAER EFECTO BOMBACHO - SE GRAPA EN AMBOS LADOS.



5º SE GRAPA Y AJUSTA EN LA CINTURA



- POSIBLES COMPLEMENTOS - COLGANTES, BIGOTE, BARBAS, ETC.
 SOMBRERO, MANGAS, ETC.