

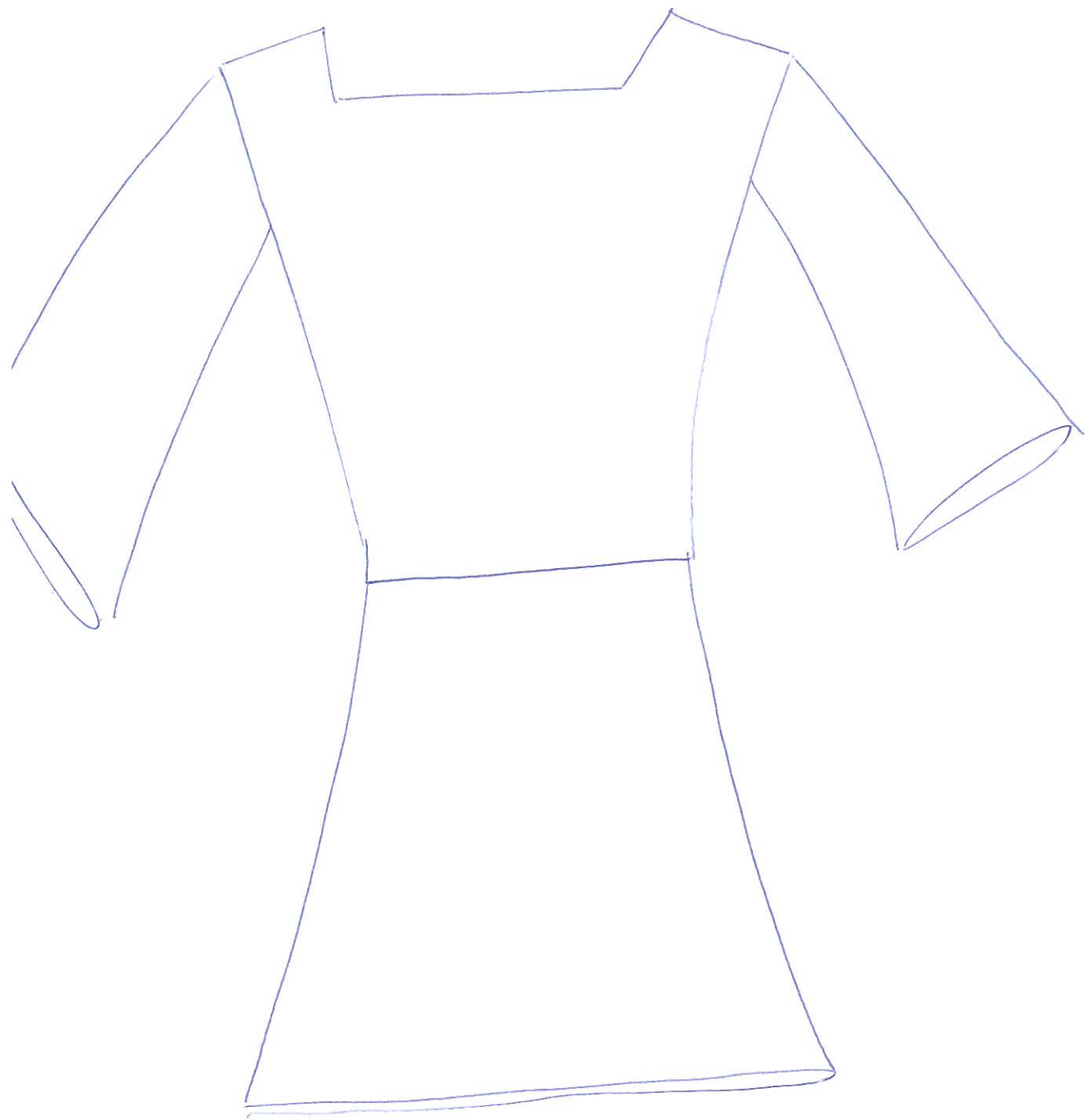
1<sup>o</sup> - 2<sup>o</sup> - 3<sup>o</sup>

VESTUARIO CHICAS





## VESTUARIO FEMENINO ZANAGHI



- SE NECESITAN 3 BOLSAS DE PLÁSTICO.
- MANGAS: 1º SE CORTA UNA BOLSA DE PLÁSTICO PARA LAS DOS MANGAS Y SE FORMA UNA TUBO POR DONDE ENTRA EL BRAZO. SE LE DA FORMA DE CONO ( + ESTRECHO HOMBROS Y MÁS ANCHO EN

LA MUÑECA.)

2º LAS MANGAS SE GRAPAN AL CUERPO COMO CINTA (COMO BOLSA) AL QUE SE LE HABIA HECHO UN ESCOTE CUADRADO ( PODIA LLEVAR UNA CAMISETA INTERIOR)

3º LA FALDA LIGERA DEBE AJUSTARSE A LA CINTURA ACORDE AL TAMAÑO DE LA NIÑA Y SE PODIA REALIZAR UN CINTURÓN DE FIELTRO, COMO CINTA O TELA PARA ~~QUE~~ LA TRANSPIRACIÓN SUMA EL CUERPO Y LA FALDA.

- POSIBLES COMPLEMENTOS = DIADEMAS, COLLARES, CRUCES, ANILLOS, ETC...